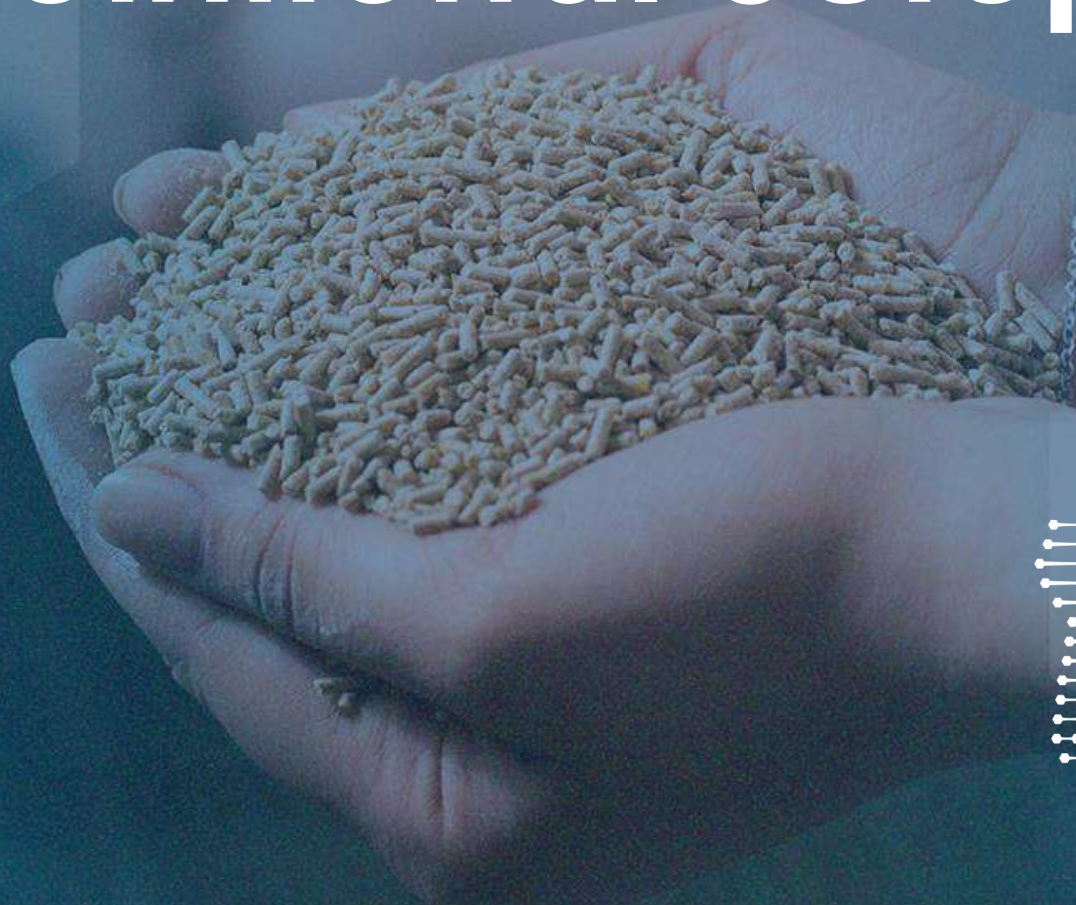


DNA Quick Nutritional Setup



DNA
South America

8 PASSOS PARA O SUCESSO...

1

Recomendações para **Leitoas de Reposição**

2

Recomendações Nutricionais para **Fêmeas Gestantes**

3

Recomendações Nutricionais para **Fêmeas Lactantes**

4

Recomendações de Níveis Vitamínicos e Microminerais para as **Fases Reprodutivas**

5

Recomendações Nutricionais para **Leitões durante a Fase de Creche**

6

Recomendações Nutricionais para Terminados durante as fases de **Crescimento e Terminação**

- 6.1 Fêmeas e Machos Castrados
- 6.2 Machos Imunocastrados

7

Recomendações de Níveis Vitamínicos e Microminerais para Terminados durante as **Fases de Crescimento e Terminação**

8

Curva de **arraçoamento e crescimento**

- 8.1 Fêmeas
- 8.2 Machos Castrados



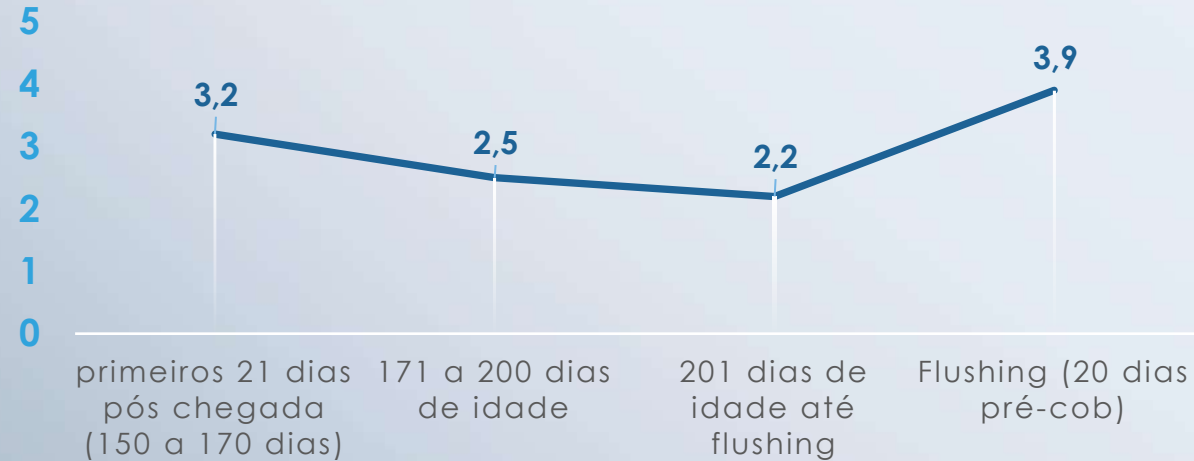


1

RECOMENDAÇÕES PARA LEITOAS DE REPOSIÇÃO

RECOMENDAÇÕES PARA LEITOAS DE REPOSIÇÃO

QUANTIDADE DE RAÇÃO (KG) POR FASE



INÍCIO DO ESTÍMULO COM REPRODUTOR = 190 DIAS DE IDADE

CRITÉRIOS DE COBERTURA

Linhagem	Idade	Peso	Cio
L400	>230 dias	140-165 kg	2º ou +
L200	>230 dias	140-165 kg	2º ou +
L241	>220 dias*	140-165 kg	2º ou +

*Nos Estados Unidos a idade mínima para inseminação da L241 é 210 dias. No entanto, considerando as características de produção sul-americana e o desenho nutricional sugerido, é recomendado 220 dias de idade como mínimo.

SUGESTÃO DE NÍVEIS NUTRICIONAIS

TIPO DE RAÇÃO

	REPOSIÇÃO	FLUSHING
Cálcio (%)	0,85	0,85
Fósforo disponível (%)	0,45	0,45
Sódio (%)	0,21	0,21
Lisina digestível (%)	100	100
Met-cis : Lisina dig. (%)	60	60
Treonina : Lisina dig. (%)	72	72
Triptofano : Lisina dig. (%)	20	20
Valina : Lisina dig. (%)	70	70
Isoleucina : Lisina dig. (%)	62	62

DESDE QUE ALCANCE O SEGUINTE CONSUMO MÍNIMO DIÁRIO (g/d):

	REPOSIÇÃO	FLUSHING
Lisina digestível (g/d):	18,0	30,0
Energia metabolizável (kcal/d):	6.750	12.250





2

RECOMENDAÇÕES NUTRICIONAIS PARA FÊMEAS GESTANTES

RECOMENDAÇÕES NUTRICIONAIS PARA FÊMEAS GESTANTES

7



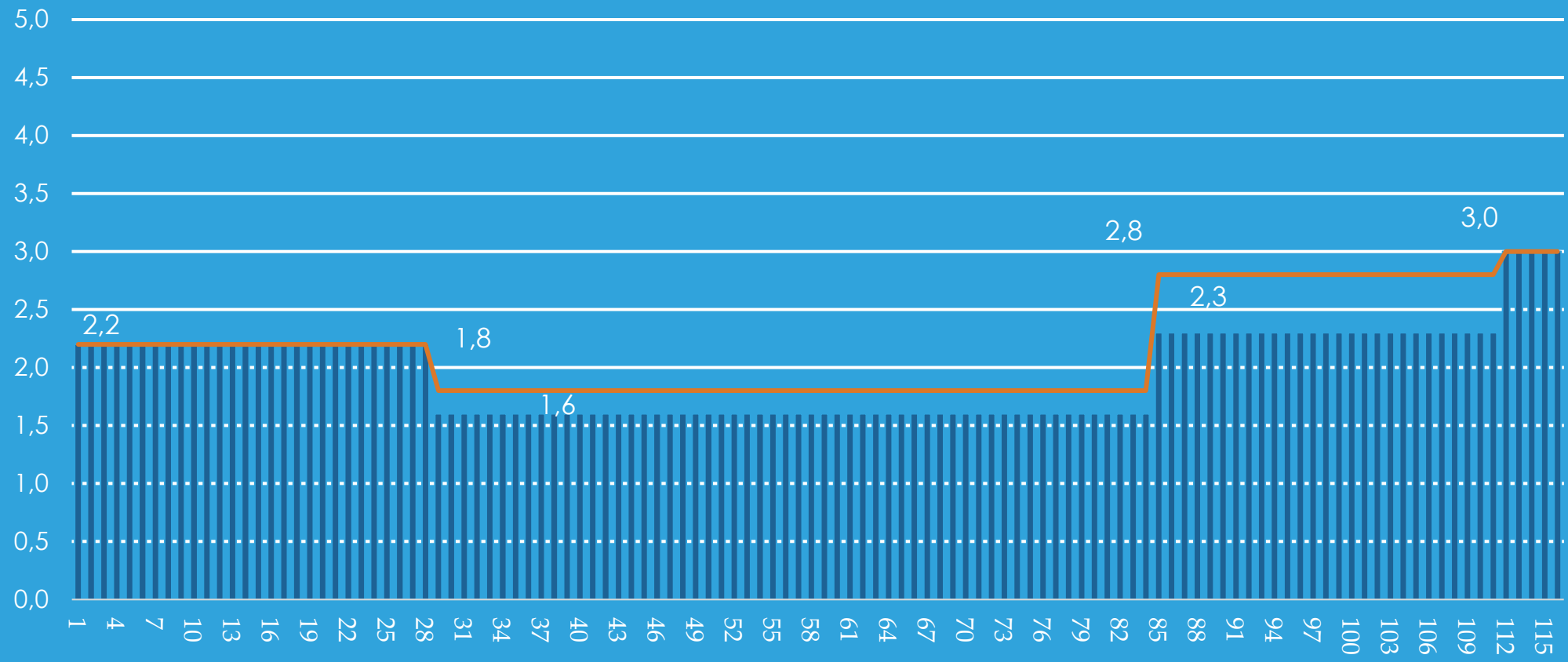
SUGESTÃO DE NÍVEIS NUTRICIONAIS	TIPO DE RAÇÃO	
Cálcio (%)	0,85	0,85
Fósforo disponível (%)	0,45	0,45
Sódio (%)	0,21	0,21
Lisina digestível (%)	100	100
Met-cis : Lisina dig. (%)	60	60
Treonina : Lisina dig. (%)	72	72
Triptofano : Lisina dig. (%)	20	20
Valina : Lisina dig. (%)	70	70
Isoleucina : Lisina dig. (%)	62	62

Desde que alcance o seguinte consumo mínimo diário (g/d):

Período	GESTAÇÃO (primíparas)				GESTAÇÃO (multíparas)			
	0 a 28 dias	29d a 85d	86d ao 110d	111d até 3h antes do parto	0 a 28 dias	29d a 85d	86d ao 110d	111d até 3h antes do parto
Lisina digestível (g/d):	14,00	12,00	18,00	24,00	14,00	10,30	15,00	24,00
Energia metabolizável (kcal/d):	6.250	5.150	8.000	10.170	6.250	4.550	6.550	10.170

SUGESTÃO DE CURVA DE ARRAÇOAMENTO PARA FÊMEAS GESTANTES DNA

Quantidade de ração (kg)



Dias de gestação

*Obs.: Para proporcionar maior sobrevivência embrionária em fêmeas de Ciclo 2, sugere-se 300g de ração a mais/dia nos primeiros 28 dias de gestação

- Leitoas
- Matrizes



3

RECOMENDAÇÕES NUTRICIONAIS PARA FÊMEAS LACTANTES

RECOMENDAÇÕES NUTRICIONAIS PARA FÊMEAS LACTANTES

Sugestão de níveis nutricionais:	Lactação
Cálcio (%)	0,90
Fósforo disponível (%)	0,50
Sódio (%)	0,21
Lisina digestível (%)	100
Met-cis : Lisina dig. (%)	55
Treonina : Lisina dig. (%)	75
Triptofano : Lisina dig. (%)	18
Valina : Lisina dig. (%)	80
Isoleucina : Lisina dig. (%)	58



Desde que alcance o seguinte consumo mínimo diário (g/d):

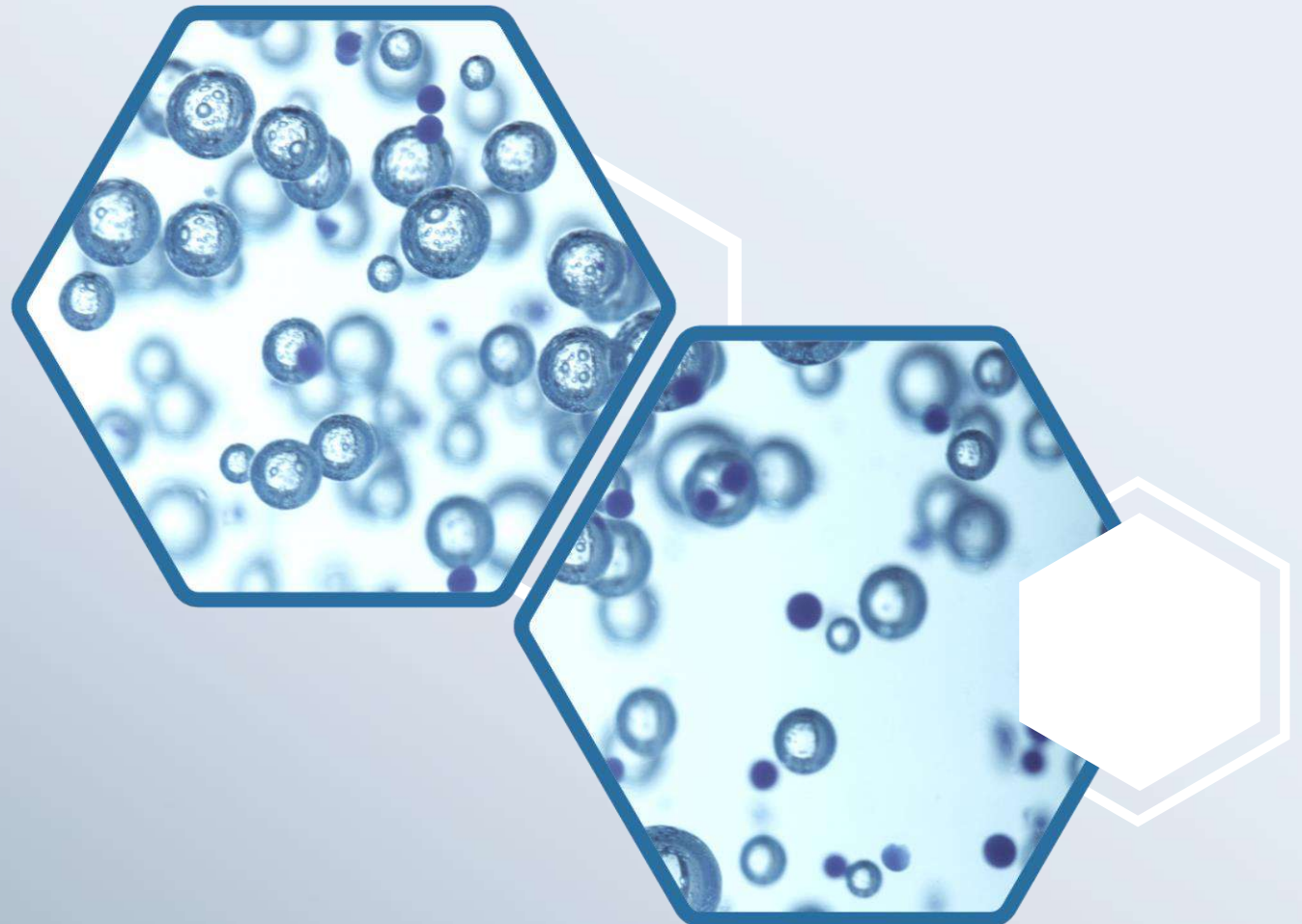
Performance	<13 leitões ao pé e primíparas	13 a 14 leitões ao pé	>14 leitões ao pé
Lisina digestível (g/d):	62,00	68,00	73,20
Energia metabolizável (kcal/d):	18.500	20.050	21.750

4

RECOMENDAÇÕES DE
NÍVEIS VITAMÍNICOS E
MICROMINERAIS PARA
AS FASES REPRODUTIVAS

RECOMENDAÇÕES DE NÍVEIS VITAMÍNICOS E MICROMINERAIS PARA AS FASES REPRODUTIVAS

Cobre (mg/kg):	40
Zinco (mg/kg):	100
Colina (mg/kg):	750
Mangânes (mg/kg):	35
Ferro (mg/kg):	80
Iodo (mg/kg):	1
Selênio (mg/kg):	0,3
Vitamina A (UI/kg):	1000
Vitamina D (UI/kg):	2000
Vitamina E (UI/kg):	60
Vitamina K (UI/kg):	2,5
Cianocobalamina (mg/kg):	0,035
Tiamina (mg/kg):	2
Riboflavina (mg/kg):	5
Ácido pantotênico (mg/kg):	20
Niacina (mg/kg):	35
Ácido fólico (mg/kg):	3
Biotina (mg/kg):	0,4
Piridoxina (mg/kg):	3





5

RECOMENDAÇÕES
NUTRICIONAIS PARA
LEITÕES DURANTE A
FASE DE CRECHE

RECOMENDAÇÕES NUTRICIONAIS PARA LEITÕES DURANTE A FASE DE CRECHE



SUGESTÃO DE NÍVEIS NUTRICIONAIS:	DESMAME ATÉ 35d	36d a 42d	43d A 50d	51d A 70d
Cálcio (%)	1,00	0,98	0,97	0,80
Fósforo disponível (%)	0,53	0,48	0,46	0,42
Sódio (%)	0,27	0,25	0,23	0,21
Lisina digestível (% da dieta)	1,45	1,35	1,25	1,15
Lisina digestível (%)	100	100	100	100
Met-cis : Lisina dig. (%)	56	56	57	57
Treonina : Lisina dig. (%)	67	66	66	65
Triptofano : Lisina dig. (%)	19	19	19	19
Valina : Lisina dig. (%)	69	69	69	69
Isoleucina : Lisina dig. (%)	55	55	55	55

RECOMENDAÇÕES NUTRICIONAIS PARA LEITÕES DURANTE A FASE DE CRECHE

SUGESTÃO NUTRICIONAL DE VITAMINAS E MICROMINERAIS PARA AS FASES PRÉS E INICIAIS

Fases prés e iniciais	
Cobre (mg/kg):	125
Zinco (mg/kg):	100
Colina (mg/kg):	1750
Manganês (mg/kg):	35
Ferro (mg/kg):	80
Iodo (mg/kg):	1
Selênio (mg/kg):	0,45
Vitamina A (UI/kg):	10000
Vitamina D (UI/kg):	2000
Vitamina E (UI/kg):	50

Fases prés e iniciais	
Vitamina K (UI/kg):	2,2
Cianocobalamina (mg/kg):	0,025
Tiamina (mg/kg):	2
Riboflavina (mg/kg):	4,5
Ácido pantotênico (mg/kg):	18
Niacina (mg/kg):	30
Ácido fólico (mg/kg):	2,5
Biotina (mg/kg):	0,25
Piridoxina (mg/kg):	2,5





RECOMENDAÇÕES
NUTRICIONAIS PARA
TERMINADOS DURANTE AS
FASES DE CRESCIMENTO E
TERMINAÇÃO

6.1 - FÊMEAS E MACHOS CASTRADOS

SUGESTÃO DE NÍVEIS NUTRICIONAIS:	CRESCIMENTO-1	CRESCIMENTO-2	TERMINAÇÃO-1	TERMINAÇÃO-2
Cálcio (%)	0,7	0,70	0,68	0,68
Fósforo disponível (%)	0,38	0,36	0,34	0,34
Sódio (%)	0,21	0,21	0,20	0,20
Lisina digestível (%)	100	100	100	100
Met-cis : Lisina dig. (%)	56	57	59	60
Treonina : Lisina dig. (%)	67	66	65	66
Triptofano : Lisina dig. (%)	19	19	20	20
Valina : Lisina dig. (%)	69	69	69	69
Isoleucina : Lisina dig. (%)	56	56	55	55

FASES CRESCIMENTO / TERMINAÇÃO (consumo diário mínimo)

Período	61 a 98d	99 a 119d	120 a 140d	141 a 161d	162 a 182d
Lisina digestível (g/d):	14,0 a 22,0	21,0 a 23,5	23,5 a 26,0	26,0 a 29,5	29,5 a 31,5
Energia metabolizável (kcal/d):	4.000 a 7.800	8.000 a 9.700	9.900 a 10.800	10.900 a 11.300	11.000 a 11.200



6.2 - MACHOS IMUNOCASTRADOS

SUGESTÃO DE NÍVEIS NUTRICIONAIS:	CRESCIMENTO-1	CRESCIMENTO-2	TERMINAÇÃO-1	TERMINAÇÃO-2
Cálcio (%)	0,7	0,70	0,68	0,68
Fósforo disponível (%)	0,38	0,37	0,36	0,36
Sódio (%)	0,21	0,21	0,2	0,2
Lisina digestível (%)	100	100	100	100
Met-cis : Lisina dig. (%)	56	57	59	60
Treonina : Lisina dig. (%)	67	66	65	66
Triptofano : Lisina dig. (%)	19	19	19	19
Valina : Lisina dig. (%)	69	69	69	69
Isoleucina : Lisina dig. (%)	56	56	55	55

FASES CRESCIMENTO / TERMINAÇÃO (consumo diário mínimo)

Período	61 a 98d	99 a 119d	120 a 140d	141 a 161d	162 a 182d
Lisina digestível (g/d):	14,3 a 22,5	22,5 a 24,0	24,0 a 26,8	26,8 a 30,0	30,0 a 32,5
Energia metabolizável (kcal/d):	4.100 a 8.000	8.200 a 10.000	10.150 a 11.050	11.050 a 11.550	11.250 a 11.500





7

RECOMENDAÇÕES DE NÍVEIS VITAMÍNICOS E MICROMINERAIS PARA TERMINADOS DURANTE AS FASES DE CRESCIMENTO E TERMINAÇÃO

RECOMENDAÇÕES DE NÍVEIS VITAMÍNICOS E MICROMINERAIS PARA TERMINADOS DURANTE AS FASES DE CRESCIMENTO E TERMINAÇÃO

	CRESCIMENTO	TERMINAÇÃO
Cobre (mg/kg):	100	90
Zinco (mg/kg):	80	70
Colina (mg/kg):	1100	800
Manganês (mg/kg):	28	24,5
Ferro (mg/kg):	64	56
Iodo (mg/kg):	0,8	0,7
Selênio (mg/kg):	0,36	0,32
Vitamina A (UI/kg):	6500	6500
Vitamina D (UI/kg):	1800	1400
Vitamina E (UI/kg):	25	19
Vitamina K (UI/kg):	2	1,5

	CRESCIMENTO	TERMINAÇÃO
Cianocobalamina (mg/kg):	0,018	0,013
Tiamina (mg/kg):	1,2	0,9
Riboflavina (mg/kg):	3,4	2,6
Ácido pantotênico (mg/kg):	10	7,5
Niacina (mg/kg):	18	13
Ácido fólico (mg/kg):	0,56	0,42
Biotina (mg/kg):	0,08	0,06
Piridoxina (mg/kg):	2	1,5

Obs.: para animais de autorreposição utilizar os níveis vitamínicos e minerais reprodutivos (item 4, pg.12)



8

CURVA DE
ARRAÇOAMENTO
E PERFORMANCE
ESPERADA

8.1 FÊMEAS (L241 X L600)

Semana	Idade (dias)	Peso esperado	GPD (kg)	Consumo de Ração (kg)	CA acumulada (kg)
0	0	1,42			
1	7	02,68	0,18		
2	14	04,27	0,23	0,03	
3	21	06,16	0,27	0,07	0,526
4	28	07,49	0,19	0,33	0,779
5	35	10,01	0,36	0,43	0,997
6	42	12,18	0,31	0,57	1,044
7	49	15,75	0,51	0,80	1,165
8	56	19,57	0,55	1,10	1,324
9	63	23,77	0,60	1,24	1,426
10	70	28,60	0,69	1,40	1,496
11	77	34,09	0,79	1,45	1,533
12	84	40,04	0,85	1,55	1,531

Semana	Idade (dias)	Peso esperado	GPD (kg)	Consumo de Ração (kg)	CA acumulada (kg)
13	91	47,18	1,02	1,70	1,521
14	98	55,26	1,15	2,00	1,554
15	105	63,24	1,14	2,30	1,612
16	112	71,15	1,13	2,30	1,660
17	119	78,99	1,12	2,30	1,701
18	126	86,69	1,10	2,60	1,762
19	133	94,25	1,08	2,60	1,814
20	140	101,74	1,07	2,65	1,864
21	147	109,16	1,06	2,70	1,911
22	154	116,51	1,05	2,90	1,965
23	161	123,79	1,04	2,90	2,014
24	168	131,00	1,03	2,95	2,062
25	175	138,14	1,02	3,10	

Meta GPD creche (21-70)	0,458 kg/d
Meta GPD terminação (71-175)	1,043 kg/d

Observações:

- 1- Considerar intervenção com resultados 10% inferiores à meta;
- 2- Resultados esperados fazendo uso de ração farelada com base na curva de arraçoamento acima, utilizando 6 e 12 ppm de ractopamina nas últimas 4 semanas de alojamento;
- 3- Para lotes mistos, utilizar mesma curva de alimentação.

8.2 MACHOS CASTRADOS (L241 X L600)

Semana	Idade (dias)	Peso esperado	GPD (kg)	Consumo de Ração (kg)	CA acumulada (kg)
0	0	1,42			
1	7	02,68	0,18		
2	14	04,27	0,23	0,03	
3	21	06,16	0,27	0,07	0,508
4	28	07,54	0,20	0,33	0,752
5	35	10,15	0,37	0,45	0,986
6	42	12,40	0,32	0,60	1,041
7	49	16,10	0,53	0,85	1,173
8	56	20,06	0,56	1,22	1,361
9	63	24,41	0,62	1,38	1,471
10	70	29,60	0,74	1,55	1,542
11	77	35,55	0,85	1,60	1,578
12	84	41,99	0,92	1,80	1,601

Semana	Idade (dias)	Peso esperado	GPD (kg)	Consumo de Ração (kg)	CA acumulada (kg)
13	91	49,34	1,05	1,95	1,615
14	98	57,42	1,15	2,30	1,661
15	105	65,68	1,18	2,55	1,726
16	112	73,80	1,16	2,60	1,784
17	119	81,80	1,14	2,75	1,845
18	126	89,71	1,13	2,85	1,907
19	133	97,48	1,11	2,90	1,966
20	140	105,05	1,08	2,90	2,017
21	147	109,16	1,08	2,95	2,065
22	154	120,17	1,08	3,00	2,110
23	161	127,70	1,08	3,00	2,150
24	168	135,20	1,07	3,10	2,191
25	175	142,70	1,07	3,10	

Meta GPD creche (21-70)

0,478 kg/d

Meta GPD terminação (71-175)

1,077 kg/d

Observações:

1- Considerar intervenção com resultados 10% inferiores à meta;

2- Resultados esperados fazendo uso de ração farelada com base na curva de arraçoamento acima, utilizando 6 e 12 ppm de ractopamina nas últimas 4 semanas de alojamento;

3- Para lotes mistos, utilizar mesma curva de alimentação.

8.3 MACHOS IMUNOCASTRADOS (L241 X L600)

Semana	Idade (dias)	Peso esperado	GPD (kg)	Consumo de Ração (kg)	CA acumulada (kg)
0	0	1,42			
1	7	02,68	0,18		
2	14	04,27	0,23	0,03	
3	21	06,16	0,27	0,07	0,508
4	28	07,54	0,20	0,33	0,752
5	35	10,15	0,37	0,45	0,986
6	42	12,40	0,32	0,60	1,041
7	49	16,10	0,53	0,85	1,173
8	56	20,06	0,56	1,22	1,361
9	63	24,41	0,62	1,38	1,471
10	70	29,60	0,74	1,55	1,542
11	77	35,55	0,85	1,60	1,562
12	84	42,34	0,97	1,80	1,575

Semana	Idade (dias)	Peso esperado	GPD (kg)	Consumo de Ração (kg)	CA acumulada (kg)
13	91	50,04	1,10	1,95	1,582
14	98	58,47	1,20	2,30	1,623
15	105	67,08	1,23	2,55	1,682
16	112	75,55	1,21	2,60	1,734
17	119	83,97	1,20	2,75	1,791
18	126	92,23	1,18	2,85	1,849
19	133	100,35	1,16	2,90	1,901
20	140	108,47	1,16	3,00	1,952
21	147	116,52	1,15	3,05	2,000
22	154	124,57	1,15	3,10	2,045
23	161	132,55	1,14	3,15	2,089
24	168	140,47	1,13	3,25	2,132
25	175	148,39	1,12	3,25	

Meta GPD creche (21-70)

0,478 kg/d

Meta GPD terminação (71-175)

1,131 kg/d

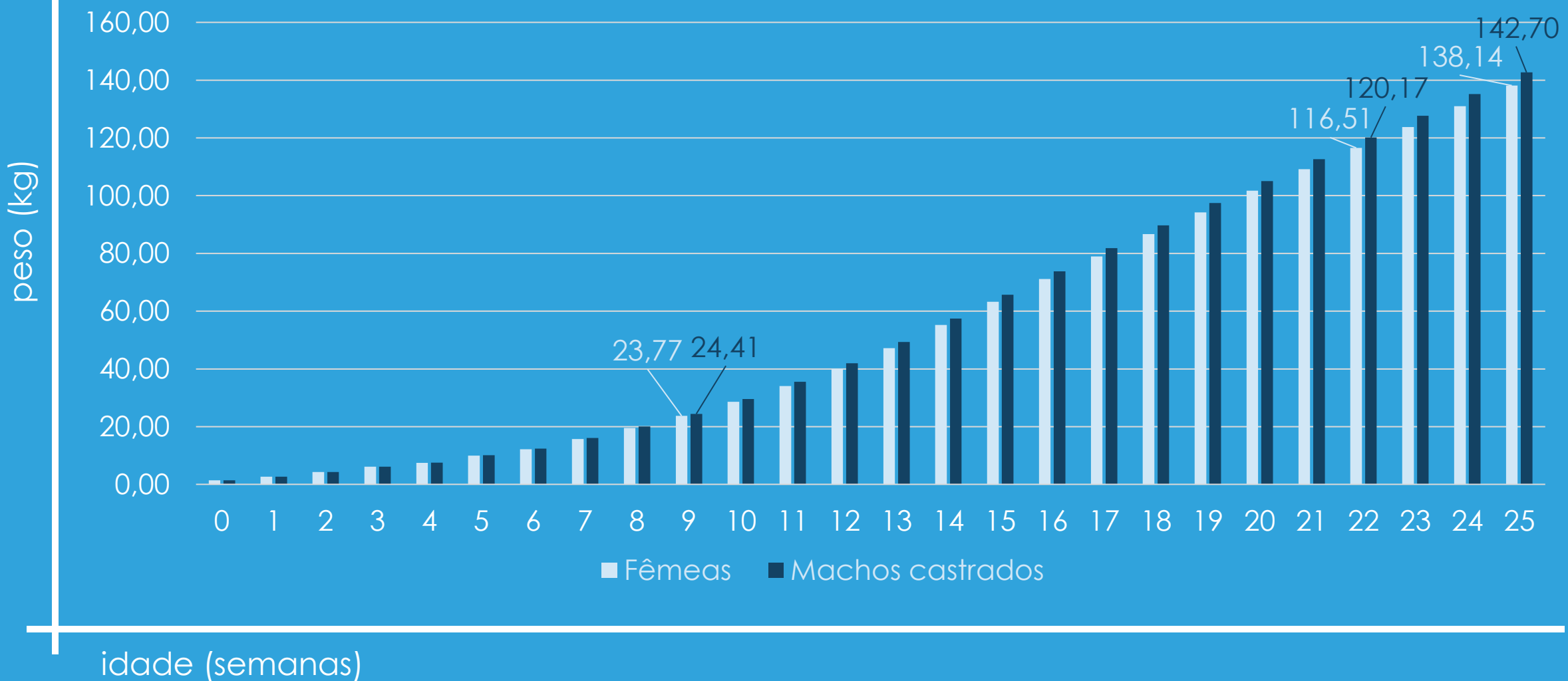
Observações:

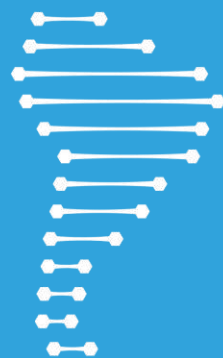
1- Considerar intervenção com resultados 10% inferiores à meta;

2- Resultados esperados fazendo uso de ração farelada com base na curva de arraçoamento acima, utilizando 6 e 12 ppm de ractopamina nas últimas 4 semanas de alojamento;

3- Para lotes mistos, utilizar mesma curva de alimentação.

CURVA DE CRECIMENTO DE FÊMEAS E MACHOS CASTRADOS (L241 X L600)





DNA

South America

Rua José Paulino, 235, 14º andar,
Setin Midtown Office
Campinas/SP
CEP 13026-515
+55 (19) 3519-4223