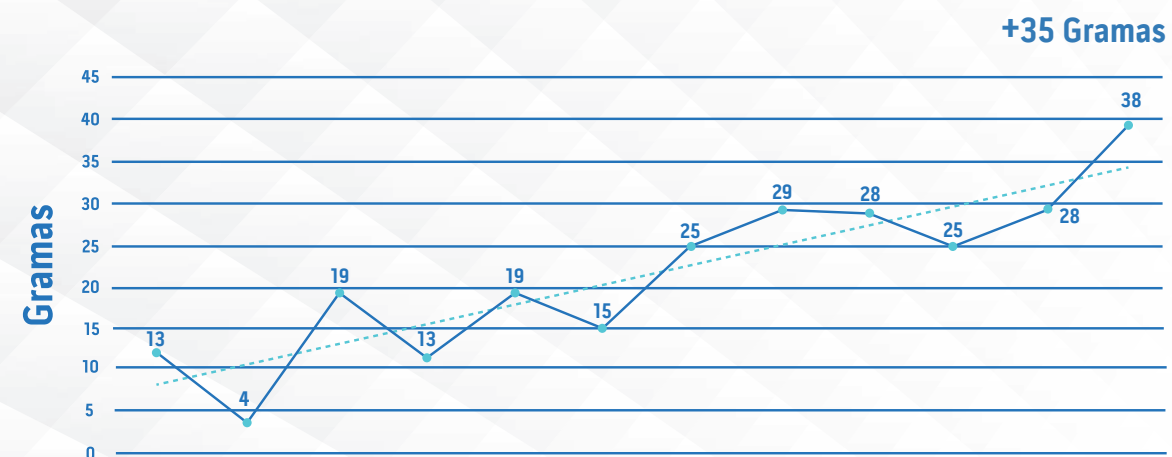


DNA 241 NO DIA A DIA

A DNA 241 é selecionada para alcançar desempenho excepcional sob condições de manejos observados em nosso dia a dia, e não apenas nas condições ideais, como nas granjas núcleo. Para tanto, a DNA 241 busca ser independente e autossuficiente, dependendo cada vez menos de manejos excessivos para **expressar seu máximo potencial genético**.

TENDÊNCIA ANUAL DE PESO AO NASCER

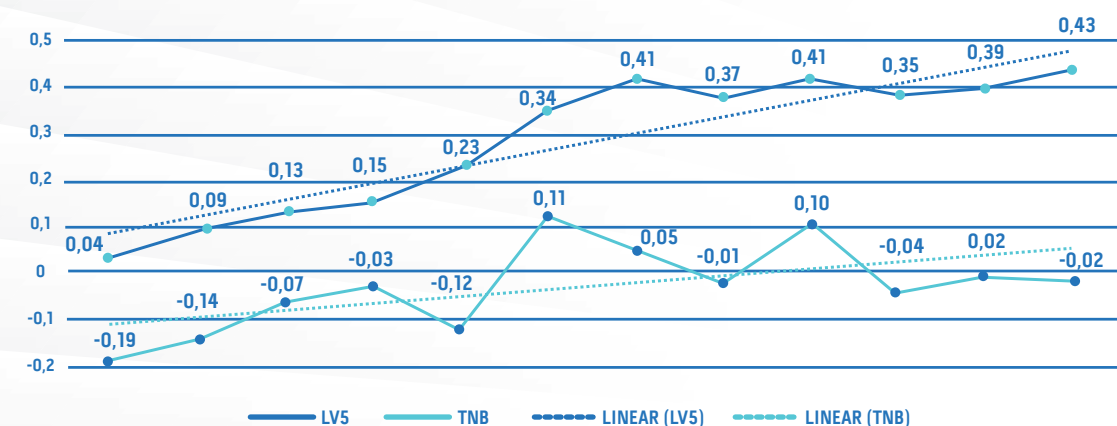


TENDÊNCIA ANUAL DO NÚMERO DE DESMAMADOS

O programa está **comprometido e é totalmente desenvolvido para aumentar o número de leitões vivos ao quinto dia através da melhoria da QUALIDADE dos leitões nascidos e da habilidade materna da Matriz**, em um conceito que denominamos "Hiperprolificidade com Responsabilidade". A consequência direta é a diminuição da diferença entre o número de nascidos totais e desmamados.

+ Desmamados com + Qualidade

0,43 Suínos x 2,4 Partos/Fêmea/Ano = +1 Desmamado/Fêmea/Ano



GANHO GENÉTICO ANUAL LINHA FÊMEA

Características	Incremento Anual
Nascidos Totais por Parto (NT)	0,20 leitões
Nascidos Vivos por Parto (NV)	0,21 leitões
Leitões Vivos ao Quinto Dia	0,45 leitões
Peso ao Nascer (PN)	35,8 g
GPD Lactacional	4,56 g
Tetos Funcionais	0,30

- LEITÕES VIVOS AO QUINTO DIA CONTINUARÁ A CRESCER PROPORCIONALMENTE 2,5X A MAIS DO QUE OS NASCIDOS TOTAIS
- MELHORA DO PESO MÉDIO AO NASCER AUMENTA, DE FORMA GERAL, A QUALIDADE DOS LEITÕES
- CADA 100g A MAIS EM PESO AO NASCER DIMINUI A MORTALIDADE PRÉ-DESMAME EM 5%
- PESO AO DESMAME AUMENTA 96 g/ano
- TETOS ADICIONAIS REDUZEM OS CUSTOS DE MÃES DE LEITE

GANHO GENÉTICO ANUAL EM DESEMPENHO PÓS-DESMAME (LINHA FÊMEA)

Características	Incremento Anual
GPD de Creche	13,56 g/d
GPD de Terminação	33,25 g/d
Espessura de Toucinho	0,08 mm
Profundidade de Lombo	1,35 mm
Consumo Alimentar	42,21 g/d
Eficiência Alimentar	-30g

- MAIOR ÊNFASE EM DESEMPENHO DE CRECHE
- CONSUMO ALIMENTAR ESTÁ CRESCENDO:
 - DIRECIONADO PARA GPD, MELHORANDO A C.A
 - MELHORANDO A SOBREVIVÊNCIA E A PROPORÇÃO DE TERMINADOS DE MÁXIMO VALOR

A RELAÇÃO CONSUMO ADICIONAL/GANHO É DE 1,26, OU SEJA, PARA CADA 1,26 kg DE RAÇÃO, GANHA-SE 1 kg DE PESO VIVO. O AUMENTO DO CONSUMO E A ESPESSURA DE TOUCINHO ESTÁVEL MANTÊM A GORDURA INTRAMUSCULAR (MARMOREIO)

- CORRELAÇÃO NEGATIVA ALTA ENTRE ESPESSURA DE TOUCINHO E PROFUNDIDADE DE LOMBO!
- PROFUNDIDADE DE LOMBO AUMENTA 1,35 mm/ANO
- MAIORES RENDIMENTOS DE CARÇAÇA E CARNE MAGRA (%CM)

HIPERPROLIFICIDADE COM RESPONSABILIDADE

LEITÕES VIVOS AO QUINTO DIA



PESO AO NASCER

Resultados já são evidentes
HIPERPROLIFICIDADE COM RESPONSABILIDADE



A DNA associou os ganhos em prolificidade de leitões vivos ao quinto dia com o Peso ao Nascer dos leitões. Isso trouxe como resultado uma melhora na qualidade dos leitões nascidos dentro de um conceito de hiperprolificidade (hiperprolificidade com responsabilidade).

GARANTIAS DNA SOUTH AMERICA

- **TAXA DE REPOSIÇÃO:** Para potencializar e acelerar o ganho genético, a DNA trabalha com uma taxa de reposição anual acima de 130% em seus plantéis núcleos.
- **CONFIANÇA DOS DADOS:** Todos os dados de animais nas granjas núcleo são colhidos por tecnologia Bluetooth ou leitores de QR Code e posterior upload automático no software de melhoramento exclusivo da DNA - o HELIX™. Tudo isso para garantir a confiabilidade e consistência dos dados e, conseqüentemente, maior ganho genético!
- **HELIX™:** Exclusivo software do programa de melhoramento genético da DNA que permite acesso em tempo real a qualquer dado do melhoramento, servindo de base para a prestação de serviços genéticos pela DNA a qualquer hora e local. Além disso, o Helix™ é auto-auditável, ou seja, uma seqüência de conferências é feita antes da entrada de qualquer dado no sistema, garantindo a confiabilidade dos dados!
- **GENÔMICA:** Implementada de maneira global no programa de melhoramento genético da DNA, a inclusão destas informações permitiu um aumento de 40 a 45% no ganho genético anual de todas as linhas utilizadas pela DNA.

HIPERPROLIFICIDADE COM RESPONSABILIDADE



Autossuficiente



Leitões mais viáveis



Qualidade de cascos e aprumos



Habilidade para amamentar mais leitões e desmamá-los mais pesados.



Menor custo de manutenção das matrizes



Eficiência em crescimento e conversão alimentar



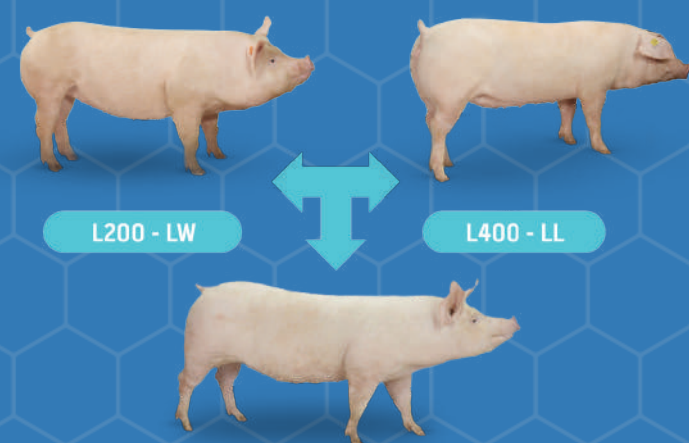
% de carne na carcaça



GPD de creche e terminação

BASE GENÉTICA

Base Genética totalmente direcionada para atender o maior equilíbrio entre prolificidade e desempenho do cevado (GPD/CA)



PROPOSTA DE VALOR

A DNA 241 tem por objetivo em seu programa de melhoramento genético para médio e longo prazos produzir e desmamar 14 leitões ao pé, com 14 lbs (6,35 kg) aos 21 dias.



@dnasouthamerica



www.dnasouthamerica.com



+55 (19) 3519-4223



Rua José Paulino, 235, 14º andar,
Setin Midtown Office Campinas/SP | CEP 13026-515



DNA
South America

DNA 241

